

Kondensatory energetyczne ZEZ SILKO MKP I



Specyfikacja Techniczna

Napięcie znamionowe:		230, 400, 415, 440, 480, 525, 580, 690V
Częstotliwość:		50/60 Hz
Normy:		IEC 60831-1: 1996
		EN 60831-1: 1996
		EN ČSN 60831-1; 1998
		IEC 60831-2: 1996
		EN 60831-2: 1996
Napięcie Max. pracy:	U_{max}	$U_N + 10\%$ (max 8 godzin)
		$U_N + 15\%$ (max 30 minut)
		$U_N + 20\%$ (max 5 minut)
		$U_N + 30\%$ (max 1 minut)
Tolerancja prądowa:	I_S	$1,3 * I_N$
Tolerancja pojemności:		-5 / +10 %
Napięcie test zacisk/zacisk:	U_{TT}	$2,15 * U_N$, AC, 2 s
Napięcie test zacisk/obudowa:	U_{TC}	$U_N \leq 660$ V: 3000 V AC, 10 s
		$U_N > 660$ V: 6000 V AC, 10 s
Prąd udarowy:		max. $200 * I_N$
Straty dielektryczne:	$\tan \delta$	cca 0,25 W/kvar (z wypiętymi rezystorami)
Straty pojemnościowe:	$\tan \delta_0$	cca 0,5 W/kvar (z wypiętymi rezystorami)
Zakładany czas pracy:		> 100 000 godzin
Stopień ochrony:		IP 00, IP 20, IP 54, montaż wewnętrzny -25°C - max do 55 °C
Temperatura pracy:		- najwyższa średnia temp. pracy na 24 godz do 45 °C
		- najwyższa średnia temp. pracy w ciągu 1 roku do 35 °C
Chłodzenie:		Naturalny obieg powietrza
Wilgotność powietrza:		IP00 - max. 95 %, IP 20 - max. 95 %, IP 54 - max. 95 %
Max. wys. pracy:		2 000 m n m
Sposób montażu:		Pozioma/pionowa
Montaż:		śruba M12 w obudowie kond. od spodu (max. moment dokręcenia 5Nm)
Specyfikacja pracy:		Zabezpieczenie przeciwwybuchowe, system samoregeneracji
Obudowa:		Cylindryczna, Aluminium
System dielektryka:		MKP - metalizowana polypropylenowa folia
Impregnant:		suchy, bez PCB
Listawa zaciskow:		1/ Podwójna, trzy-zasiskowa (śruby dociskowe M5 max moment dokręcenia do 2,5 Nm)
		2/ Listwa trzyzasiskowa M10 max moment dokręcenia do 8 Nm
Rezystory rozładowcze:		rozładowanie -do 1 minut na 50 V

EZU INVAR K o m p e n s a c j a M o c y B i e r n e j

Trzyfazowy kondensator mocy: 400 V, 50 Hz, IP 20, MKP - I

Typ	Moc Q_N [kvar]	Prąd I_N [A]	Pojemność C_N [μF]	Wymiary D x H [mm]	Ciężar [kg]	Rys. Nr..
SCADG 4-0,4/1	1,0	1,4	3 x 6,6	85 x 175	1,2	1
SCADG 4-0,4/1,5	1,5	2,2	3 x 9,9	85 x 175	1,2	1
SCADG 4-0,4/2	2,0	2,9	3 x 13,3	85 x 175	1,2	1
SCADG 4-0,4/2,5	2,5	3,6	3 x 16,6	85 x 175	1,2	1
SCADG 4-0,4/3,15	3,15	4,5	3 x 20,9	85 x 175	1,2	1
SCADG 4-0,4/4	4,0	5,8	3 x 26,5	85 x 175	1,2	1
SCADG 4-0,4/5	5,0	7,2	3 x 33,2	85 x 175	1,2	1
SCADG 4-0,4/6,25	6,25	9,0	3 x 41,5	85 x 175	1,2	1
SCADG 4-0,4/8	8,0	11,5	3 x 53,1	85 x 175	1,2	1
SCADG 4-0,4/10	10,0	14,4	3 x 66,3	85 x 245	1,6	1
SCADG 4-0,4/12,5	12,5	18,0	3 x 82,9	85 x 245	1,6	1
SCADG 4-0,4/15	15,0	21,7	3 x 99,5	85 x 245	1,6	1
SCADG 4-0,4/20	20,0	28,9	3 x 132,6	110 x 245	2,6	1
SCADG 4-0,4/25	25,0	36,1	3 x 165,8	110 x 245	2,6	1
SCADG 4-0,4/30	30,0	43,3	3 x 198,9	146 x 220	3,8	1
CSADG 1-0,4/33,3	33,3	48,1	3 x 221,0	146 x 261	4,4	2
CSADG 1-0,4/40	40,0	43,3	3 x 198,9	146 x 261	4,4	2
CSADG 1-0,4/50	50,0	72,0	3 x 332,0	146 x 355	6,2	2

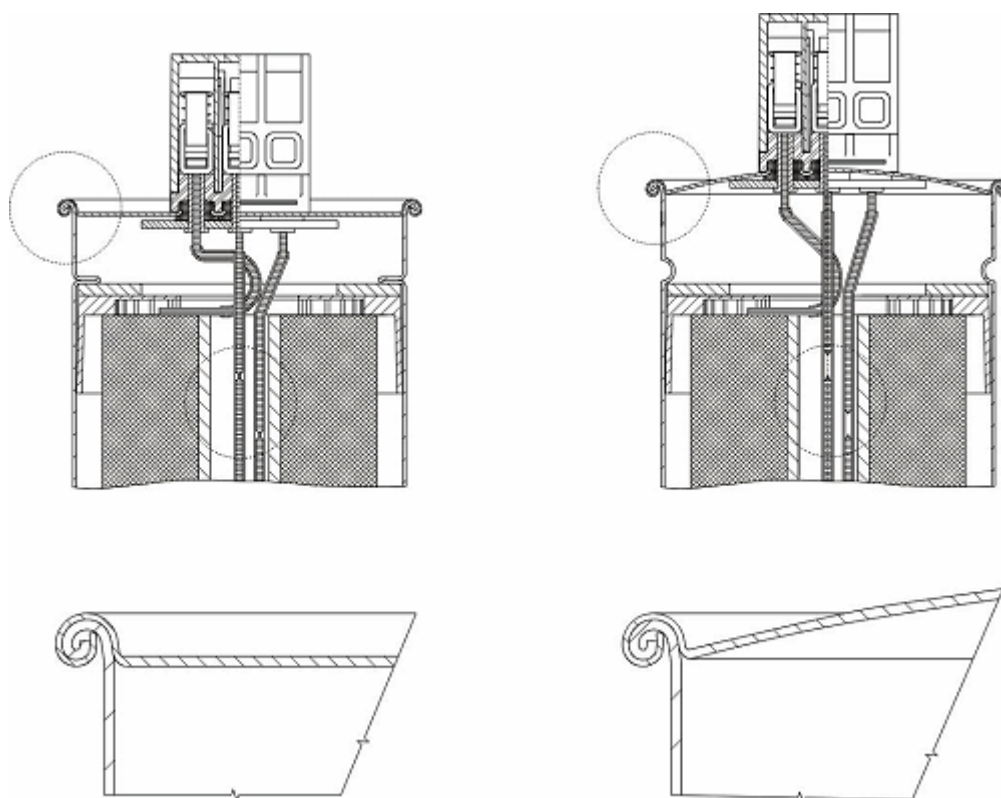
Trzyfazowy kondensator mocy: 440 V, 50 Hz, IP 20, MKP - I

Typ	Moc Q_N [kvar]	Prąd I_N [A]	Pojemność C_N [μF]	Wymiary D x H [mm]	Ciężar [kg]	Rys. No.
SCADG 4-0,44/1	1,00	1,3	3 x 5,5	85 x 175	1,2	1
SCADG 4-0,44/1,5	1,50	2,0	3 x 8,2	85 x 175	1,2	1
SCADG 4-0,44/2	2,00	2,6	3 x 11,0	85 x 175	1,2	1
SCADG 4-0,44/2,5	2,50	3,3	3 x 13,7	85 x 175	1,2	1
SCADG 4-0,44/3,15	3,15	4,1	3 x 17,3	85 x 175	1,2	1
SCADG 4-0,44/4	4,00	5,3	3 x 21,9	85 x 175	1,2	1
SCADG 4-0,44/5	5,00	6,6	3 x 27,4	85 x 175	1,2	1
SCADG 4-0,44/6,25	6,25	8,2	3 x 34,3	85 x 175	1,2	1
SCADG 4-0,44/8	8,00	10,5	3 x 43,8	85 x 245	1,6	1
SCADG 4-0,44/10	10,00	13,1	3 x 54,8	85 x 245	1,6	1
SCADG 4-0,44/12,5	12,50	16,4	3 x 68,5	85 x 245	1,6	1
SCADG 4-0,44/15	15,00	19,7	3 x 82,2	110 x 245	2,6	1
SCADG 4-0,44/20	20,00	26,2	3 x 110,6	110 x 245	2,6	1
SCADG 4-0,44/25	25,00	32,8	3 x 137,0	110 x 245	2,6	1
SCADG 4-0,44/30	30,00	39,4	3 x 164,5	110 x 261	2,9	1
SCADG 4-0,44/33,3	33,00	43,7	3 x 182,5	146 x 261	4,4	2
CSADG 1-0,44/40	40,00	52,5	3 x 219,2	146 x 261	4,4	2
CSADG 1-0,44/50	50,00	65,6	3 x 274,0	146 x 355	6,2	2

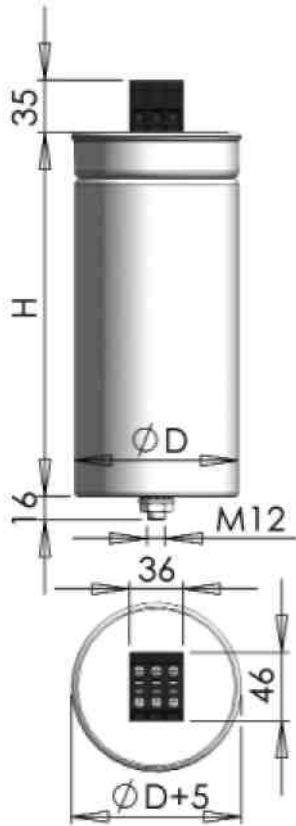
Trzyfazowy kondensator mocy: 525 V, 50 Hz, IP 20, MKP - I

Typ	Moc Q_N [kvar]	Prąd I_N [A]	Pojemność C_N [μF]	Wymiary D x H [mm]	Ciężar [kg]	Rys. No.
SCADG 4-0,525/2,5	2,5	2,7	3 x 9,6	85 x 175	1,2	1
SCADG 4-0,525/3,5	3,0	3,8	3 x 13,5	85 x 175	1,2	1
SCADG 4-0,525/5	5,0	5,5	3 x 19,2	85 x 175	1,2	1
SCADG 4-0,525/7	7,0	7,7	3 x 26,9	85 x 175	1,2	1
SCADG 4-0,525/10	10,0	11,0	3 x 38,5	85 x 175	1,2	1
SCADG 4-0,525/14	14,0	15,4	3 x 53,9	85 x 245	1,6	1
SCADG 4-0,525/15	15,0	16,5	3 x 57,7	85 x 245	1,6	1
SCADG 4-0,525/20	20,0	22,0	3 x 77,0	110 x 245	2,6	1
SCADG 4-0,525/25	25,0	27,5	3 x 96,2	110 x 245	2,6	1
SCADG 4-0,525/30	30,0	33,0	3 x 115,5	110 x 261	2,9	1

Zabezpieczenie przeciwwybuchowe kondensatorów MKP – I



Wymiary: rys. 1



Wymiary: rys. 2

